

Ақтөбе қаласы
г.Ақтөбе
Рыскулов көшесі, 8А
ул.Рыскулова, 8А

Орта мектеп №40 Средняя школа №40

иесі: "Ақтөбе қалалық қаржы бөлімі"ММ
вл.: ГУ "Актюбинский городской отдел финансов"







Тіркелетін жылжымайтын мүлік объектісіне
 (көппәтерлі тұрғын үйлер, офистар, өндірістік, сауда объектілері және т.б.)
ТЕХНИКАЛЫҚ ПАСПОРТ (Н-2) / ТЕХНИЧЕСКИЙ ПАСПОРТ (Ф-2)
 на регистрируемые объекты недвижимости
 (многоквартирные жилые дома, офисы, промышленные, торговые объекты и т.п.)

1. Облысы Область	Ақтөбе облысы Актыбинская область
2. Ауданы Район	
3. Қала (кенті, елді мекені) Город (поселок, населенный пункт)	Ақтөбе қ. г. Актобе
4. Қаладағы аудан Район в городе	
5. Мекен-жайы Адрес	Т.РЫСҚҰЛОВ көш., 8А ү. ул. Т.РЫСКУЛОВА, д. 8А
6. Кадастрлық нөмір Кадастровый номер	02:036:139:921:1
7. Түгендеу нөмір Инвентарный номер	58900
8. Мақсат арналуы(жоспар бойынша литер) Целевое назначение (литер по плану)	мектеп(А), төле(подвал) школа(А), подвал(подвал)
9. Қордың санаты Категория фонда	тұрғын емес нежилой

(нежилой/жилой, если вторичный объект расположен в многоквартирном жилом доме, необходимо указать "ВО в составе МЖД")

ЖАЛПЫ МӘЛІМЕТТЕР / ОБЩИЕ СВЕДЕНИЯ

1. Сериясы, жобаның түрі Серия, тип проекта		8. Тұрғын емес үй-жайдың ауданы Площадь нежилых пом-ий	-
2. Қабат саны Число этажей	3+подвал	9. Петер саны Число квартир	-
3. Құрылыс ауданы Площадь застройки	6167,8	10. Үй-жайлар, белмелер саны Число помещений, комнат	344
4. Ғимараттың ауқымы	74738	11. Қабырға материалы	т/б блоктар Қызыл кірпішпен қапталған силикат кірпіш ж/б блоки силикатный кирпич, обложенный красным кирпичом
Объем здания	17337,9	12. Салынған жылы Год постройки	2009
5. Жалпы алаңы Общая площадь	-	13. Табиғи тозу Физический износ	
6. Балконның, лоджияның және т.б. алаңы Площадь балкона, лоджии ж.б.	-		
7. Тұрғын ауданы Жилая площадь	-		

реестровый № заказ 002113530715

Паспорт
Паспорт составлен

03.07.2017

ж. жасалған
г.

Бөлім басшысы
Руководитель отдела (қолы / подпись)

Кунакина Л.Б.

М.О.
М.П.



НЕГІЗГІ ҚҰРЫЛЫСТЫҢ КОНСТРУКТИВТІК ЭЛЕМЕНТТЕРІНІҢ ТЕХНИКАЛЫҚ СИПАТТАМАСЫ
ТЕХНИЧЕСКОЕ ОПИСАНИЕ КОНСТРУКТИВНЫХ ЭЛЕМЕНТОВ ОСНОВНОГО СТРОЕНИЯ

№	Конструктивтік элементтердің атауы Наименование конструктивных элементов	Конструктивтік элементтердің сипаттамасы (материал, арленуі және т.б.) Описание конструктивных элементов (материал, отделка и т.д.)	Техникалық жағдайы (отыруы, шіруі, жарылуы және т.б.) Техническое состояние (осадка, гниль, трещины и т.д.)	Тозу % Износ %	Ағымдағы өзгерістер / Текущие изменения	
1	2	3	4	5	6	
подвал - подвал						
1	Іргетасы Фундамент					
2	а) ішкі және сыртқы тұрақты қабырғалары наружные и внутренние капитальные стены	Темірбетонды блоктар / ж/б блоки				
	б) ара қабырға перегородки	Темірбетонды блоктар / ж/б блоки				
3	Аражабын Перекрытия	шатырлық чердачное				
		қабатаралық междуэтажное	темірбетонды плиталар / ж/б плиты			
4	шатыр кресля					
5	Еден Полы	1-ші қабаттың 1-го этажа	бетон / бетон			
		келесі қабаттардың последующих этажей				
6	Ойықтар Проемы	терезелер окна				
		есіктер двери	входн.металлич. / входн.металлич.			
7	Өрлеу жұмыстары Отделочные работы	ішкі внутренние				
		сыртқы наружные				
8	Ыстық су мен қамтамастандырылған Горячее водоснабжение					
9	Су құбыры / Водопровод					
10	Канализация / Канализация					
11	Электрмен жарықтандыру Электроосвещение	Электроосвещение				
12	Жылу Отопление	пешті / печное				
13		газ пешті / печное газовое				
14		ЖЭО-нан / от ТЭЦ				
15		АГВ-дан / от АГВ				
16		жеке жылу қондырғылнан от индивидуальной отопительной установки	газбен на газе			
			қатты отын мен на твер-дом топливе			
18		аудандық қазандығынан от районной котельной	газбен на газе			
			қатты отын мен на твер-дом топливе			
20		Басқа жұмыстар / Разные работы	иә / да			

Техникалық паспортқа қоса берілетін құжаттардың тізбесі
 Перечень документов, прилагаемых к техническому паспорту:

- Қабаттық жоспарлар
Позтажные планы _____
- Қабаттық жоспарларға экспликация
Экспликация к позтажным планам _____
- _____

Ерекше белгілері / Особые отметки: _____

НЕГІЗГІ ҚҰРЫЛЫСТЫҢ КОНСТРУКТИВТІК ЭЛЕМЕНТТЕРІНІҢ ТЕХНИКАЛЫҚ СИПАТТАМАСЫ
ТЕХНИЧЕСКОЕ ОПИСАНИЕ КОНСТРУКТИВНЫХ ЭЛЕМЕНТОВ ОСНОВНОГО СТРОЕНИЯ

№	Конструктивтік элементтердің атауы Наименование конструктивных элементов	Конструктивтік элементтердің сипаттамасы (материал, өрленуі және т.б.) Описание конструктивных элементов (материал, отделка и т.д.)	Техникалық жағдайы (отыруы, шіруі, жарылуы және т.б.) Техническое состояние (осадка, гниль, трещины и т.д.)	Тозу % Износ %	Ағымдағы өзгерістер / Текущие изменения
1	2	3	4	5	6
А - школа					
1	Іргетасы Фундамент	төленің қабырғалары / стены подвала			
2	а) ішкі және сыртқы тұрақты қабырғалары наружные и внутренние капитальные стены	Қызыл кірпішпен қапталған силикат кірпіш силикатный кирпич, обложенный красным кирпичом			
	б) ара қабырға перегородки	кирпіш			
3	Аражабын Перекрытия	шатырлық чердачное	ағаш дерево		
		қабатаралық междуэтажное	т/б плиталар ж/б плиты		
4	шатыр кровля	металл жабынқыш металлочерепица			
5	Еден Полы	1-ші қабаттың 1-го этажа	линолеум, кафель / линолеум, кафель		
		келесі қабаттардың последующих этажей	линолеум, кафель / линолеум, кафель		
6	Ойықтар Проемы	терезелер окна	2-е пластик / 2-е пластик		
		есіктер двери	пластик, дерев. / пластик, дерев.		
7	Өрлеу жұмыстары Отделочные работы	ішкі внутренние	ошт.слож.раств.затир.ветонитом / ошт.слож.раств.затир.ветонитом		
		сыртқы наружные	тігістерді сегу расшивка швов		
8	Ыстық су мен қайтамастандырылған Горячее водоснабжение	иә / да			
9	Су құбыры / Водопровод	иә / да			
10	Канализация / Канализация	иә / да			
11	Электрмен жарықтандыру Электроосвещение	иә / да			
12-16	Жылу Отопление	пешті / печное			
		газ пешті / печное газовое			
		ЖЭО-нан / от ТЭЦ	иә / да		
		АГВ-дан / от АГВ			
		жеке жылу қондырғылнан от индивидуальной отопительной установки	газбен на газе қатты отын мен на твердом топливе		
17-19	аудандық қазандығынан от районной котельной	газбен на газе			
		қатты отын мен на твердом топливе			
20	Басқа жұмыстар / Разные работы	иә да			

техникалық паспортқа қоса берілетін құжаттардың тізбесі
 перечень документов, прилагаемых к техническому паспорту:

1. Қабаттық жоспарлар
Позтажные планы
2. Қабаттық жоспарларға экспликация
Экспликация к позтажным планам
3. Ерекше белгілері
Особые отметки

**ЖЕР УЧАСКЕСІНІҢ ЭКСПЛИКАЦИЯСЫ, М2
ЭКСПЛИКАЦИЯ ЗЕМЕЛЬНОГО УЧАСТКА, М2**

Жер бағытын өзгертетін құжаттар бойынша / По землеотводным документам	Шынығында пайдаланғаны бойынша / По фактическому использованию	Салынған аудан, м2 / Застроенная площадь, м2						Салынбаған аудан / Незастроенная площадь										
		барлығы / всего	негізгі құрылыс астында/ под основными строениями	Басқа да салулар мен құрылыс астында/ под прочими постройками и сооружениями	асфальт жабулар / асфальтовые покрытия	Басқа да алмаст. / прочие замощения	топырақ / грунт	Жабдыкталған аудандар/ оборудованные площадки				жасыл отырғызулар/ зеленые насаждения						
								барлығы/ всего	Спорттық/ спортивные	балалардың/ детские	шаруашылық/ хозяйственные	барлығы/ всего	оның ішінде/ в том числе					
													ағашты когал алаң/ газон с деревьями	жемісті бақ/ плодовый сад	когал алаң, күзт өсетін клумба/ газоны, цветочные	бақша/ огород	басқа/ прочие	
1	2	3	4	5	6	7	8	9	10	11	12	13	14	15	16	17	18	
23420 кв.м	23420 кв.м.		6177,3		2360,0	3765,9	11116,8	0				0						

Негізгі және қызметтік құрылыстардың, суық жалғай салынғандардың, подвалдардың, аула құрылыстарының, жолдардың тағайындауы мен сипаттамасы / Назначение и характеристика основных и служебных строений, холодных пристроек, подвалов, дворовых сооружений, замощений

Жоспар бойынша литер / Литер по плану	Тағайындау / Назначение	Ауданы, м2 / Площадь, м2	Көлемі, м3 / Объем, м3	Тозу / Износ, %	Конструктивтік элементтердің сипаттамасы / Описание конструктивных элементов					
					іргетас / фундамент	қабырғалар және қалқалар / стены и перегородки	жабылулар/ перекрытия	төбе жабындысы/ кровля	едендер / полы	ойықтар / проемы
1	2	3	4	5	6	7	8	9	10	11
A	мектеп школа	5923,8	61346		төленің қабырғалары / стены подвала	Қызыл кірпішпен қапталған силикат кірпіш обложенный красным кирпичом	т/б плиталар ж/б плиты	металл жабынқыш металлочерепица	линолеум, кафель / линолеум, кафель	2-е пластик / 2-е пластик
2	желдеткіш шахта вентиляционная шахта	2,7	7		бетон бетон	кірпіш кирпіш		жұмсақ мягкая		
II	кақпа L=5,50 Ворота H=2,50					металды металлические				
вход в подвал	жертөлеге кіру жолы вход в подвал	84				бетонмен құйылған бетон лит.				
5	желдеткіш шахта вентиляционная шахта	2,5	7		бетон бетон	кірпіш кирпіш		жұмсақ мягкая		
a	Жапсаржай Пристройка	24,8	94		бетон бетон	кірпіш кирпіш	т/б плиталар ж/б плиты	жұмсақ мягкая	кафель кафель	2-е пластик / 2-е пластик
X	Навес Навес					кірпіш кирпіш		металл жабынқыш металлочерепица		
III	Коршау L=614,20 Забор H=2,50					металды металлические				
I	кақпа L=5,30 Ворота H=2,50					металды металлические				
1	желдеткіш шахта вентиляционная шахта	1,3	4		бетон бетон	металды металлические		жұмсақ мягкая		
3	желдеткіш шахта вентиляционная шахта	0,8	2		бетон бетон	металды металлические		жұмсақ мягкая		

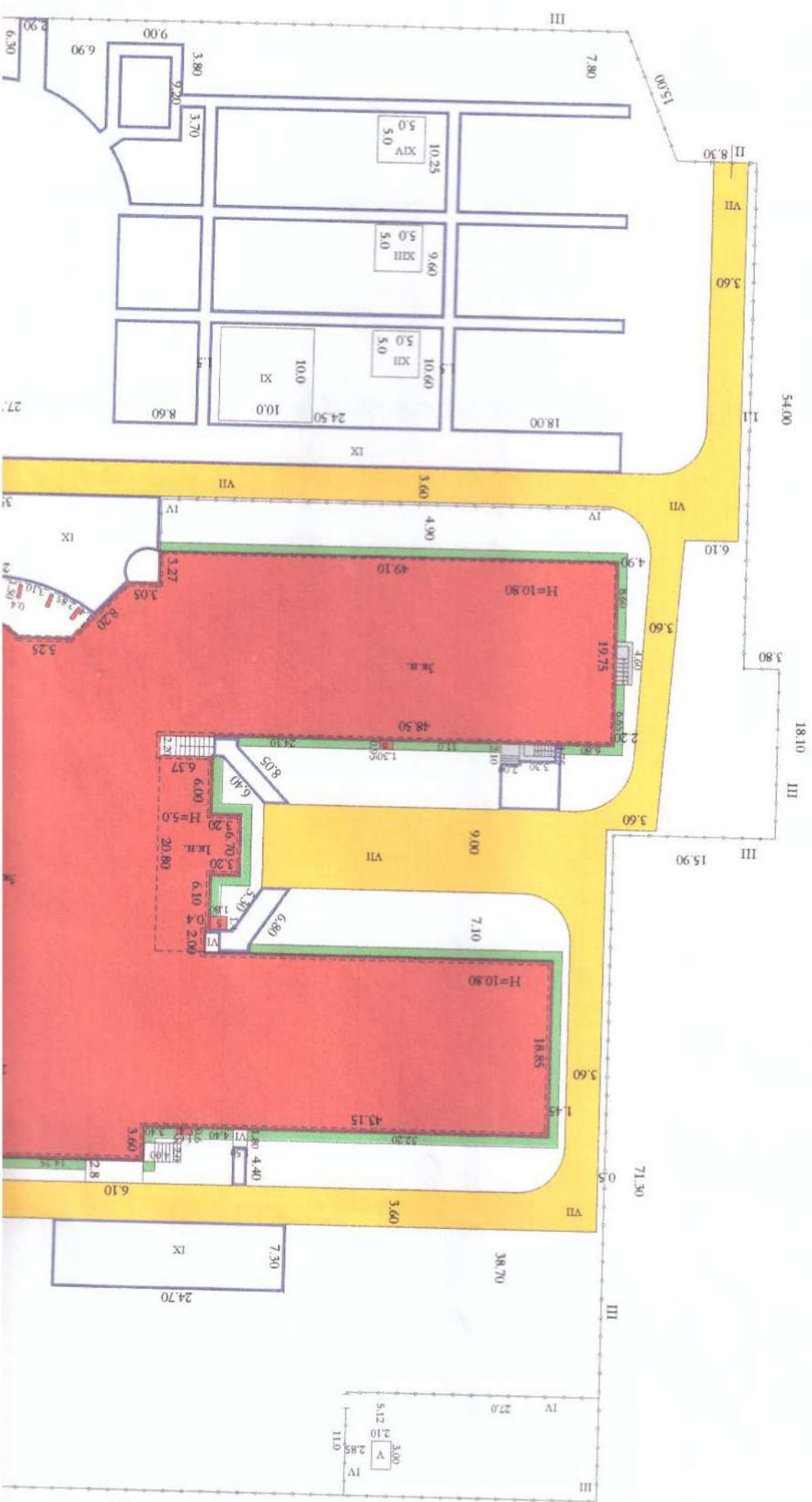
4	желдеткіш шахта вентиляционная шахта	1	3		бетон бетон	металды металлические		жұмсақ мягкая		
6	желдеткіш шахта вентиляционная шахта	1,2	3		бетон бетон	металды металлические		жұмсақ мягкая		
подвал	толе подвал	5356,7	13392			т/б блоктар ж/б блоки	т/б плиталар ж/б плиты		бетон бетон	
крыльцо	кіре беріс крыльцо	44,2				бетонмен құйылған бетон лит				
IV	дуал L=146,80 забор H=1,0					металды металлические			профилді такта профлист	
V	күрке беседка					мет. стойки мет. стойки			профилді такта профлист	
VI	асырма кіре - беріс навес-крыльцо					мет. стойки мет. стойки				
VII	асфальтты алаң асфальтная площадка	2360			бетон бетон					
VIII	асырма навес					мет. стойки мет. стойки			профилді такта профлист	
IX	мошение мошение	3637,7			бетон бетон					
XI	күрке беседка					мет. стойки мет. стойки			профилді такта профлист	
XII	күрке беседка					мет. стойки мет. стойки			профилді такта профлист	
XIII	күрке беседка					мет. стойки мет. стойки			профилді такта профлист	
XIV	күрке беседка					мет. стойки мет. стойки			профилді такта профлист	

Орындаған маман Әділ Д.А. Әділ Д.А.
Выполнил специалист (Т.А.Ә., қолы / Ф.И.О., подпись)

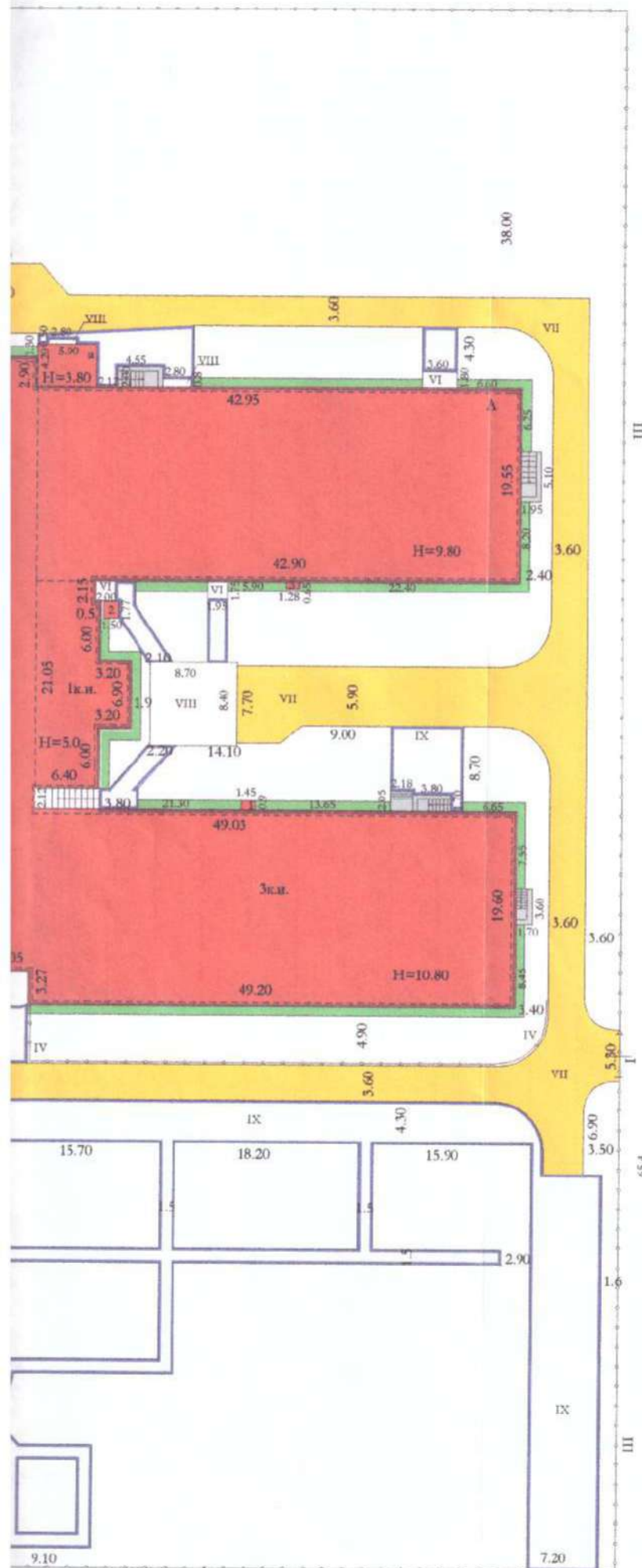
04.07.2017 ж. жағдайына құрастырылған

Бөлім басшысы Абнасирова Г. М.
Руководитель отдела (Т.А.Ә., қолы / Ф.И.О., подпись)

реестровый № заказ 002113530715

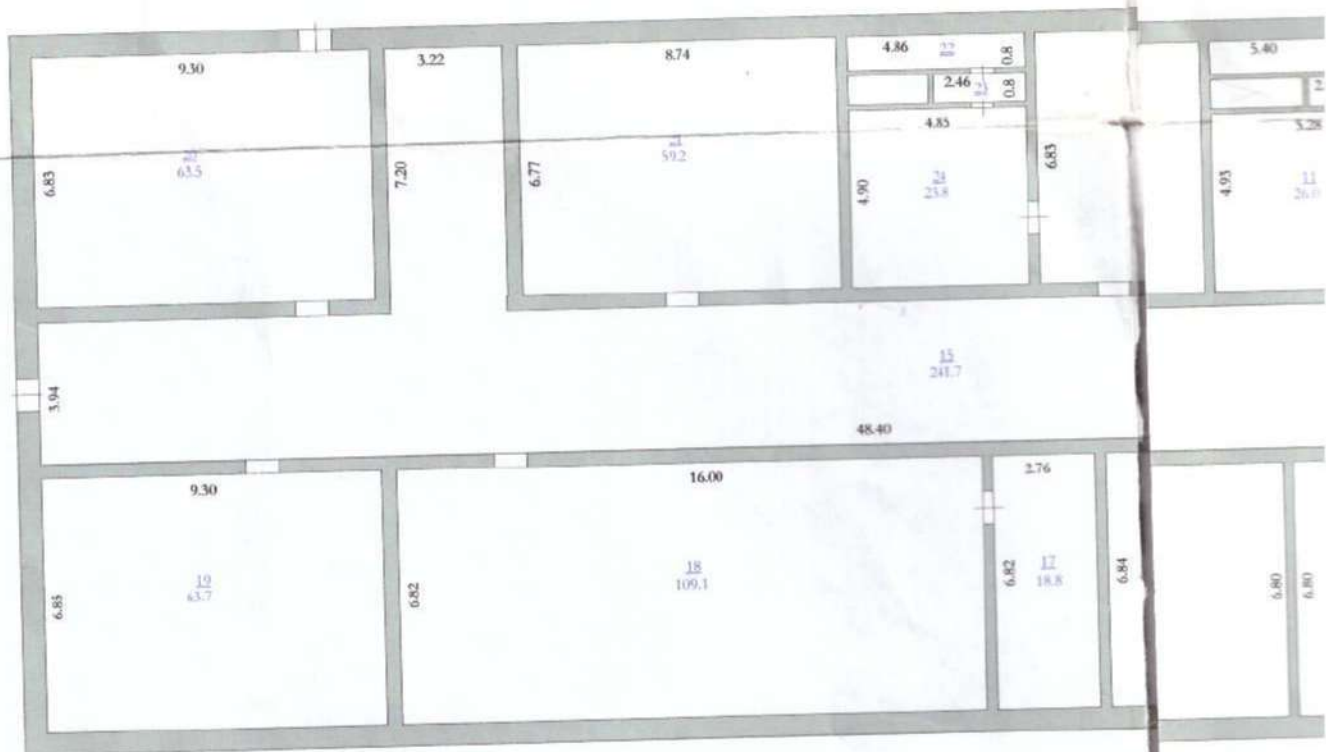


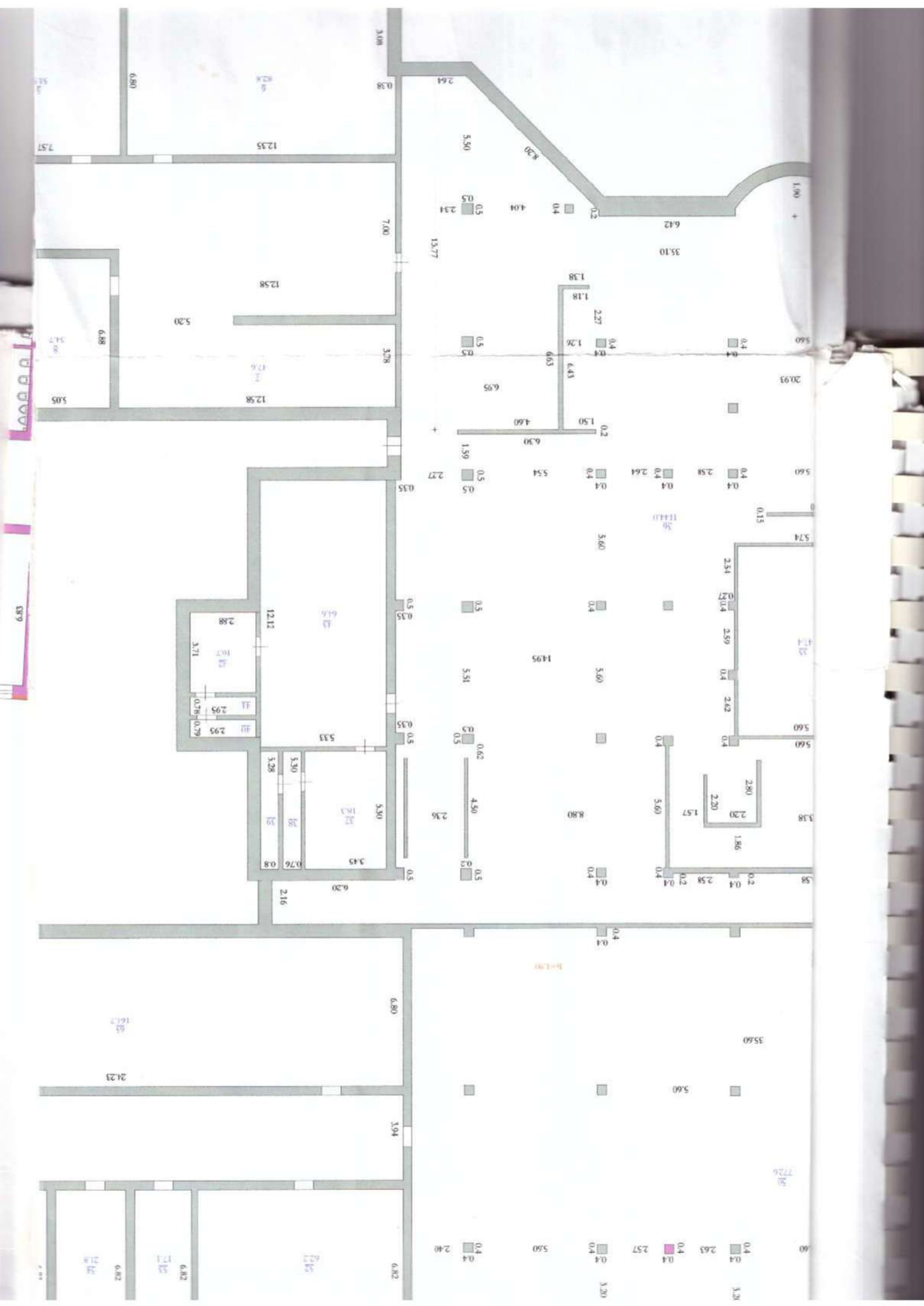
соседний участок

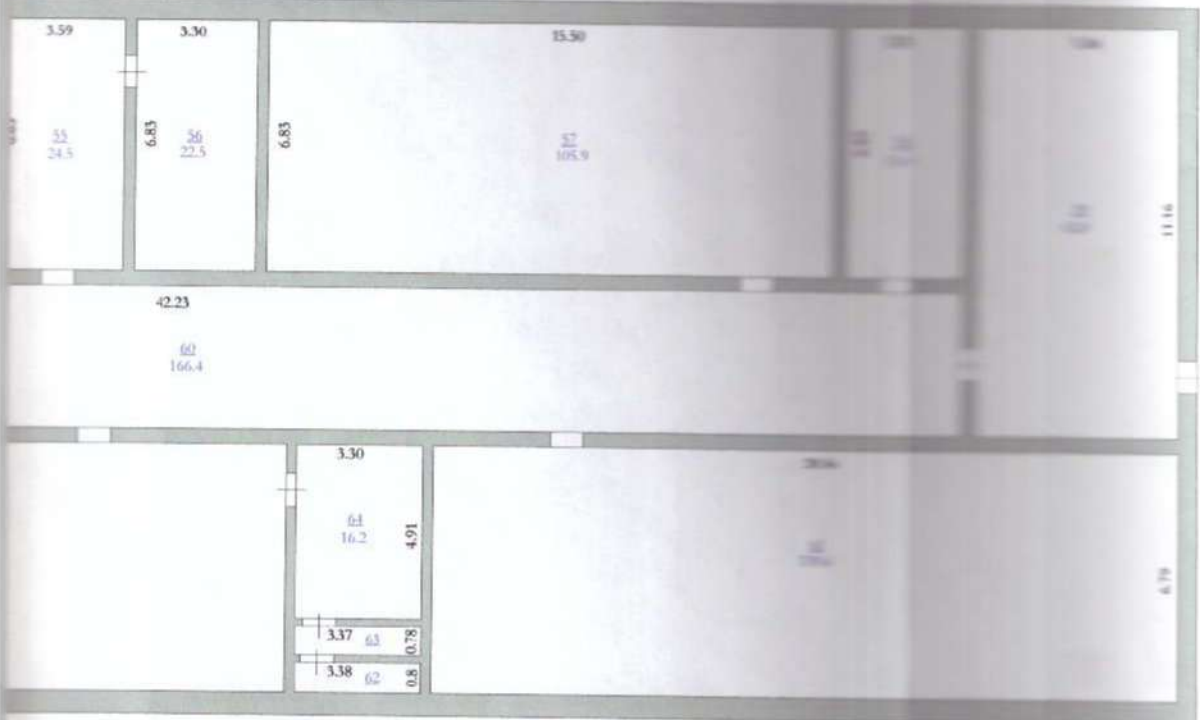


у.л. Т. Рыскулова

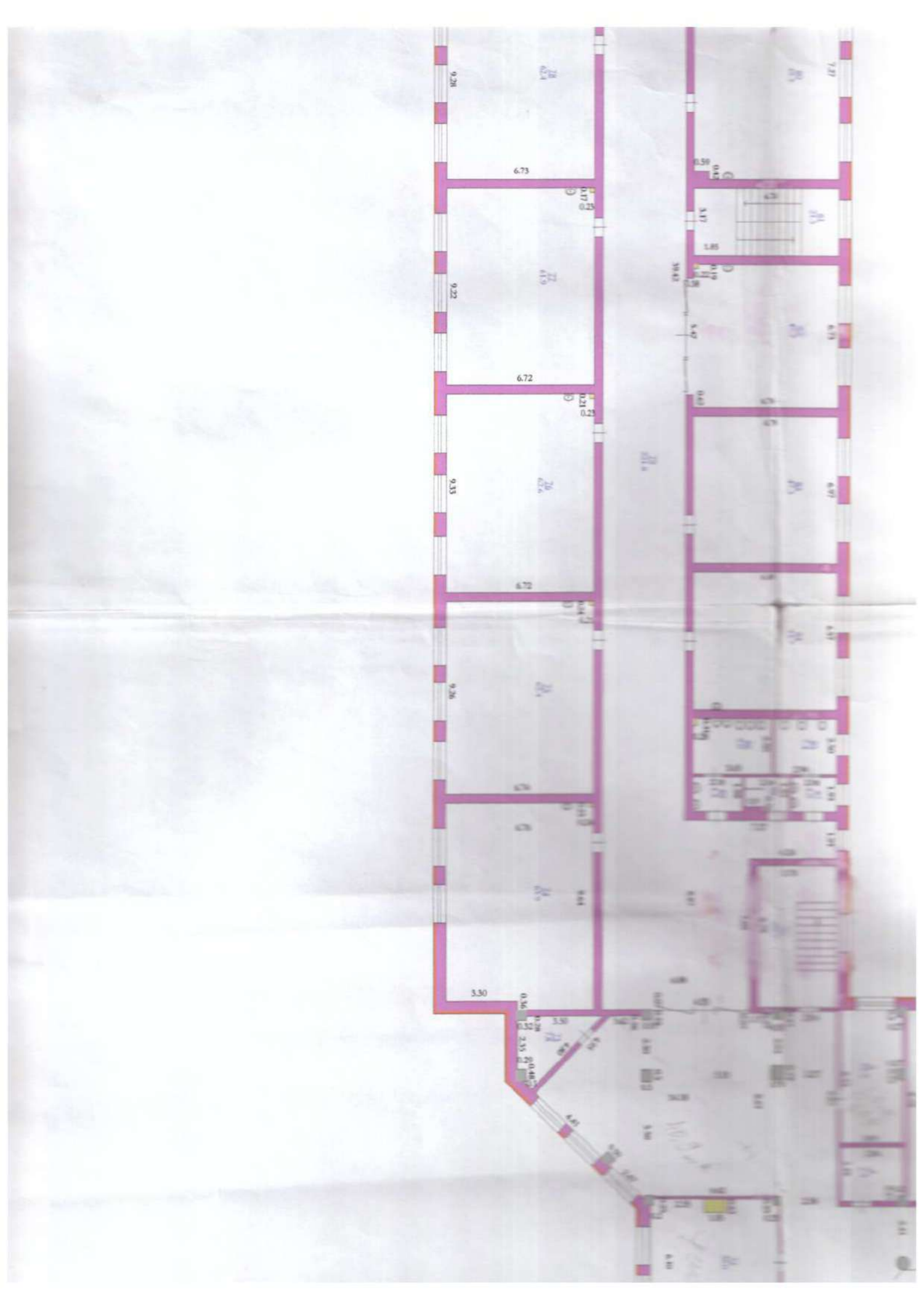
КР 3М МОПХ	Департамент земельного кадастра и технического обследования недвижимости-филиал государственного автономного учреждения "Государственная корпорация Привлекательное для граждан" по Актыобской области		Гускуму.№ инв.№
парк.№ анкл.№	КУРЪАМЪАЛЪА ЖЫБЪАТЪА ЖОСЪАДЪА У.А. Т. РЫСКУЛОВЪА, А. 8 А		М.1.500
Месяц Дат	Организация Исполнителя	Ф.И.О. Д.А.Т.	ИМЯ ИДАНЪА
04.07.		АДНА Д.А.	<i>Adg</i>
2017 г.			













ВТОРОЙ СВЕТ

X

0.31 2.38 0.42 5.4

3.65

4.90

1.95

5.55

3.65

1.5

10.8

2.95

3.64

1.4

10.0

2.76

3.65

2.25

3.64

1.2

0.54

0.54

6.21

1.76

9.46

0.257

0.33

0.178

1.55

0.21

7.55

0.33

0.05

0.68

1.76

5.75

5.61

9.5

0.6

1.58

1.53

8.46

7.55

6.00

4.20

0.44

2.38

0.42

0.15

2.35

0.45

2.29

9.03

0.25

0.31

1.83

0.65

0.51

2.36

0.25

0.31

0.6

F II

5.14

0.25

0.31

1.83

0.65

0.51

2.36

0.25

0.31

0.6

0.65

0.51

2.36

0.25

0.31

0.6

0.65

0.51

2.36

0.25

0.31

0.6

0.65

0.51

2.36

0.25

0.31

0.6

0.65

0.51

2.36

0.25

0.31

0.6

0.65

0.51

2.36

0.25

0.31

0.6

0.65

0.51

2.36

0.25

0.31

0.6

0.65

0.51

2.36

0.25

0.31

0.6

0.65

0.51

2.36

0.25

0.31

0.6

0.65

0.51

2.36

0.25

0.31

0.6

0.65

0.51

2.36

0.25

0.31

0.6

0.65

0.51

2.36

0.25

0.31

0.6

0.65

0.51

2.36

0.25

0.31

0.6

0.65

0.51

2.36

0.25

0.31

0.6

0.65

0.51

2.36

0.25

0.31

0.6

0.65

0.51

2.36

0.25

0.31

0.6

0.65

0.51

2.36

0.25

0.31

0.6

0.65

0.51

2.36

0.25

0.31

0.6

0.65

0.51

2.36

0.25

0.31

0.6

0.65

0.51

2.36

0.25

0.31

0.6

0.65

0.51

2.36

0.25

0.31

0.6

0.65

0.51

2.36

0.25

0.31

0.6

0.65

0.51

2.36

0.25

0.31

0.6

0.65

0.51

2.36

0.25

0.31

0.6

0.65

0.51

2.36

0.25

0.31

0.6

0.65

0.51

2.36

0.25

0.31

0.6

0.65

0.51

2.36

0.25

0.31

0.6

0.65

0.51

2.36

0.25

0.31

0.6

0.65

0.51

2.36

0.25

0.31

0.6

0.65

0.51

2.36

0.25

0.31

0.6

0.65

0.51

2.36

0.25

0.31

0.6

0.65

0.51

2.36

0.25

0.31

0.6

0.65

0.51

2.36

0.25

0.31

0.6

0.65

0.51

2.36

0.25

0.31

0.6

0.65

0.51

2.36

0.25

0.31

0.6

0.65

0.51

2.36

0.25

0.31

0.6

0.65

0.51

2.36

0.25

0.31

0.6

0.65

0.51

2.36

0.25

0.31

0.6

0.65

0.51

2.36

0.25

0.31

0.6

0.65

0.51

2.36

0.25

0.31

0.6

0.65

0.51

2.36

0.25

0.31

0.6

0.65

0.51

2.36

0.25

0.31

0.6

0.65

0.51

2.36

0.25

0.31

0.6

0.65

0.51

2.36

0.25

0.31

0.6

0.65

0.51

2.36

0.25

0.31

0.6

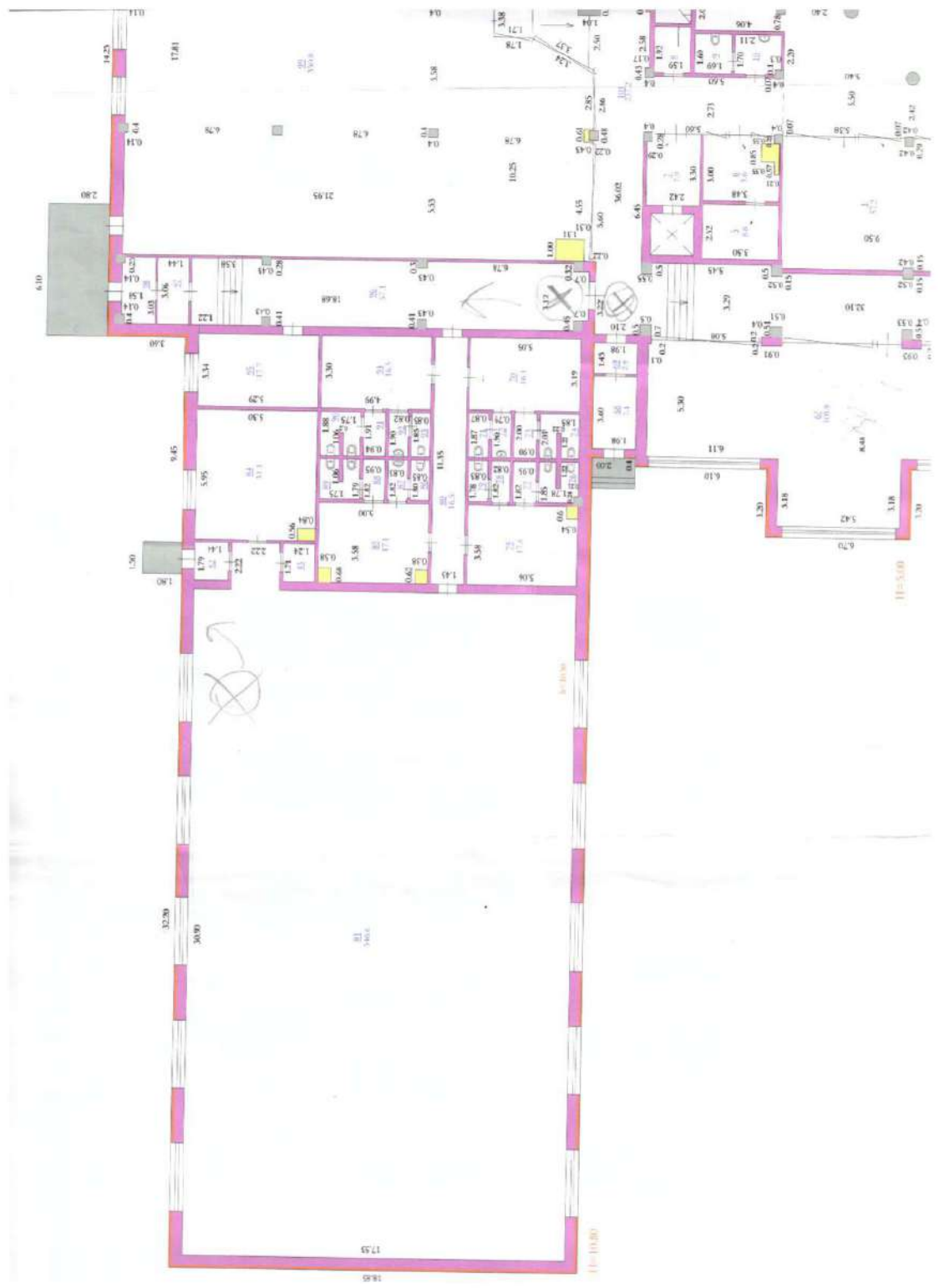
0.65

0.51

2.36













Жылжымайтын мүлік нысанынын жоспарына экспликация (К Ф-2) / Экспликация к плану объекта недвижимого имущества (К Ф-2)

Жазылу күні/Дата записи	Жоспар бойынша литер/Литер по плану	Қабаттар/Этажи	Жайдың, пәтердің номері/Номер помещения, квартиры	Жайдың номері / Номер помещения	Пәтердің жайларының бөліктерінің пайдалану нысаны / Назначение частей помещения квартиры	Ішкі өлшеу алаңы/Площадь по внутреннему обмеру															
						Жалпы/(пайдалы)/Общая,(полезная)	Өнеркәсіп-өндірістік ғимараттар мен имараттар/промышленно-производственных зданий и сооружений	Қосымша / Вспомогательная	Жеке пәтерлерде/В отдельных квартирах	Халықтық білім/Народного образования	Сауда/Торговая	Көлікжайлар/Гаражи	Тұрмыстық қызмет көрсетуді ұйымдастыру/Организации бытового обслуживания	Қойма/Складская	Қонақүйлерде/ В гостиницах	Басқарма мекемелері мен ұйымдары,ғылыми,банклік,қоғамдық және т.б./Организаций и учреждений	Қоғамдық тамақтану кәсіпорындары/Предприятия общественного питания	Денсаулық сақтау, емдеу ұйымдары/Учреждений здравоохранения, лечебного назначения	Дене шынықтыру-спорттық/Физкультурно-спортивная	Дене шынықтыру және өнер ұйымдары/Учреждений физкультуры и искусства	Инженерлік желілер имараттары/Сооружений
10.07.2009 г.	А	3		1	фойе	430,7		430,7													
				2	қосалқы/подсобная	49,8		49,8													
				3	қосалқы/подсобная	50,9		50,9													
				4	қосалқы/подсобная	28,9		28,9													
				5	қосалқы/подсобная	7,6		7,6													
				6	дәліз/коридор	7,8		7,8													
				7	дәліз/коридор	43,9		43,9													
				8	санитарлық торап/санузел	3,9		3,9													
				9	дәретхана/туалет	10		10													
				10	дәретхана/туалет	6,6		6,6													
				11	дәретхана/туалет	1,6		1,6													
				12	санитарлық торап/санузел	5,5		5,5													
				13	дәліз/коридор	24,1		24,1													
				14	қосалқы/подсобная	3,7		3,7													
				15	лаборатория	19				19											
				16	оқу сынып/учебный класс	101,6				101,6											
				17	кабинет	50,4				50,4											
				18	қалқандық/цитовая	15,5		15,5													
				19	оқу сынып/учебный класс	54,5				54,5											

Маман/специалист _____ Эйхо Е.В.

Бөлім бастығы/Начальник отдела _____ Мунтян Л.В.

